

2026年度

「情報Ⅰ」の理解度確認や共通テスト対策は
「情報」到達度テストにお任せください！

高校 「情報」到達度テスト

情報社会・情報デザイン 編

プログラミング・
ネットワークとデータの活用 編

総合問題 編

高校「情報」
到達度テスト

詳しくはこちら



ポイント

① “いつでも”実施可能！

ポイント

② 授業の理解度確認、苦手把握から
大学入学共通テスト対策まで！

ポイント

③ 全国値との比較が可能！

▶マークシート式
▶共通テスト用プログラム
表記を使用

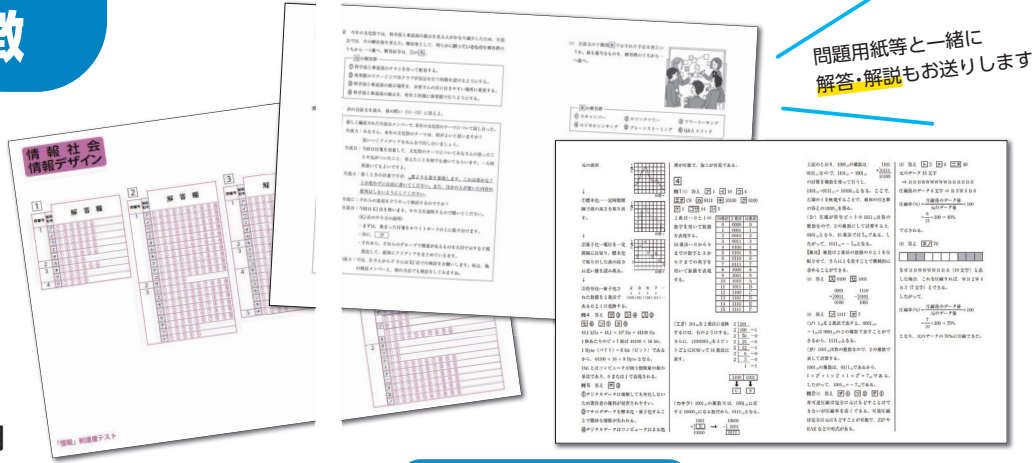
【特典】

「高校入学時確認テスト」
(CBT)で中学校での
履修状況を
チェックできます！

紙版(一人あたり220円)
もあります。

「情報」到達度テストの特徴

- ✓ 単元の学習直後の理解度確認から 大学入学共通テスト対策まで!
- ✓ 共通テストと同様のマークシート式
- ✓ 共通テストで頻出の、生徒に身近な場面での 具体的な問題解決についての思考力・判断力を 問う問題や、会話文形式の問題も
- ✓ プログラミングは共通テスト用プログラム表記を使用
- ✓ 最短10営業日程度で結果発送



問題用紙等と一緒に 解答・解説もお送りします



「情報 I」の学習前に!

特典 高校入学時確認テスト

- ◎中学校技術で学習する「情報」の内容 + 発展的な内容のテスト
- ◎アンケート調査つき
- ◎Googleフォームで提供
- ◎集計ツールつき
- ◎紙実施の場合は一人あたり220円(税込)

得意・不得意を把握!

「情報社会・情報デザイン」編 / 「プログラミング・ネットワークとデータの活用」編

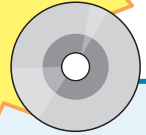
- ◎単元の学習直後の理解度確認や、しばらく間をおいてからの定着度確認に
- ◎解答・解説つき
- ◎試験時間: 50分(推奨)
- ◎一人あたり各550円(税込)

共通テスト対策として!

「総合問題」編

- ◎「情報 I」全体から出題
- ◎入試レベルを意識した発展的な内容、難易度
- ◎大学入学共通テスト対策に
- ◎会話文形式、長文読解問題あり
- ◎解答・解説つき
- ◎試験時間: 60分
- ◎一人あたり660円(税込)

結果資料は、紙とExcelデータ(CD-R)でご提供します



結果資料

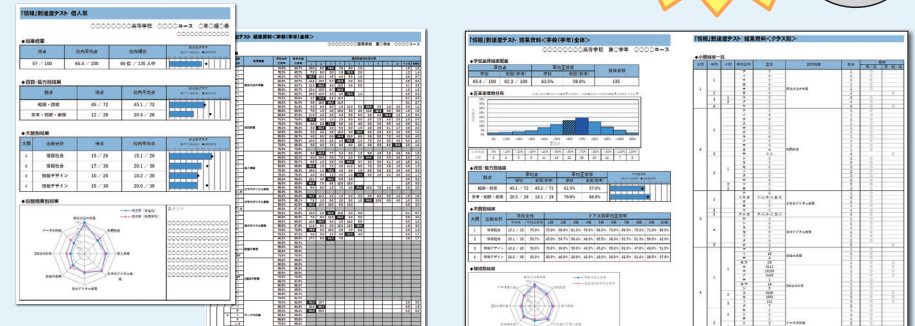
- ✓ 結果資料では、**全国レベルとの比較ができる「参考全国正答率」**をご提供

個人票

得点、校内平均点、校内順位、「知識・技能」「思考・判断・表現」別結果、設問概要別結果、小問別結果(正誤情報、参考全国正答率)、配点、校内平均正答率 など

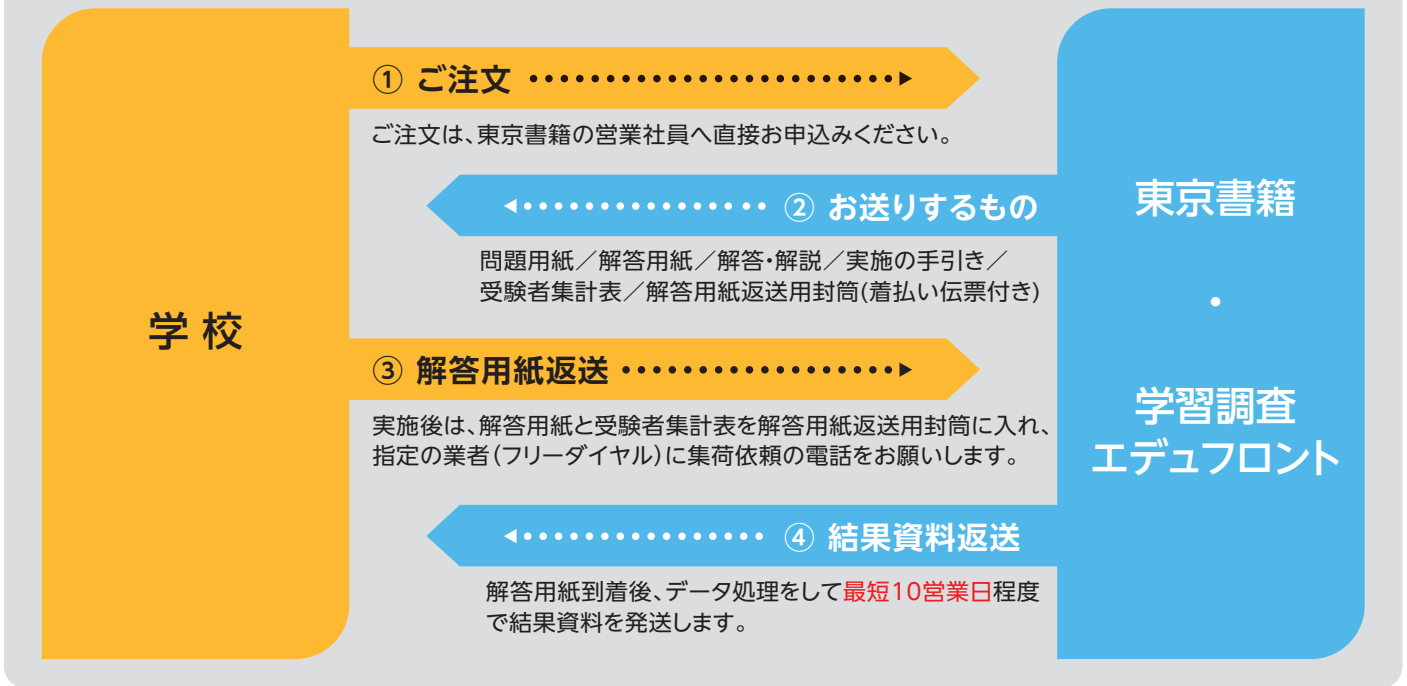
学校用資料

校内平均点、校内平均正答率、全国(参考)平均点、全国(参考)平均正答率、「知識・技能」「思考・判断・表現」別結果、設問概要別結果、設問概要別レーダーチャート、小問別結果(正答率、正誤一覧)、クラス順位、校内成績順位、解答傾向一覧 など



※本パンフレットに記載のサービス内容や仕様等は、予告なく変更することがあります。

「情報」到達度テスト：実施の流れ



●商品ラインナップ

「情報」到達度テスト	試験時間	出題範囲	主な活用例	価格(税込)
「情報社会・情報デザイン」編	1単位時間 (推奨50分)	情報社会の問題解決 コミュニケーションと情報デザイン	理解度確認 定着度確認	550円 (一人あたり)
「プログラミング・ネットワークとデータの活用」編		コンピュータとプログラミング 情報通信ネットワークとデータの活用	定期テスト	550円 (一人あたり)
「総合問題」編	60分	情報社会の問題解決 コミュニケーションと情報デザイン コンピュータとプログラミング 情報通信ネットワークとデータの活用	共通テスト対策	660円 (一人あたり)

特典	テスト名	出題範囲
	高校入学時確認テスト	中学校技術・家庭「情報」での履修内容(+アンケート)

※本特典を受けられるのは、「情報社会・情報デザイン」「プログラミング・ネットワークとデータの活用」「総合問題」編のいずれかのテストを受験した場合です。テスト形式は、テスト問題+アンケート調査(計30分程度)です。

CBT Google フォームでの実施で、自校内処理が可能な仕組みを無料でご提供します。

※本特典について、紙での実施(実施部材提供および集計処理対応)をご希望される場合は、一人あたり220円(税込)となります。

※Google フォームは、Google LLC の商標です。



●本教材のご注文は東京書籍の営業社員、または各支社・出張所へお申し付け下さい。

本社 〒114-8524 東京都北区堀船 2-17-1

支社・出張所 札幌 011-562-5721 仙台 022-297-2666 東京 03-5390-7467

金沢 076-222-7581 名古屋 052-950-2260 大阪 06-4967-1356

広島 082-568-2577 福岡 092-771-1536 鹿児島 099-213-1770

那覇 098-834-8084



●実施部材の出荷・納品についてのお問い合わせ

株式会社学習調査エデュフロント Tel : 03-5390-7572



※本パンフレットに記載のサービス内容や仕様等は、予告なく変更することがあります。