

「総合的な探究の時間」用教材

課題探究へのアプローチ

問いづくりトレーニング

A4判 108ページ カラー

定価 990円(本体 900円)

「教師用指導資料」(PDFデータ)を準備しています

ISBNコード 978-4-487-35596-9

※この商品は学校採用品のため、生徒・保護者・一般の方には直接販売しておりません。

- 課題探究のサイクル(右図)の中で
“②「探究につながる問い」をつくろう!”
に焦点をあてたトレーニング型教材です。
- 各UNITはそれぞれ現在の社会で課題となっている問題をテーマとして扱っています。

テーマ一覧

UNIT 1

・自然と共生する社会を実現するには？

UNIT 2

・みんなが衛生的な水を手に入れるには？

UNIT 3

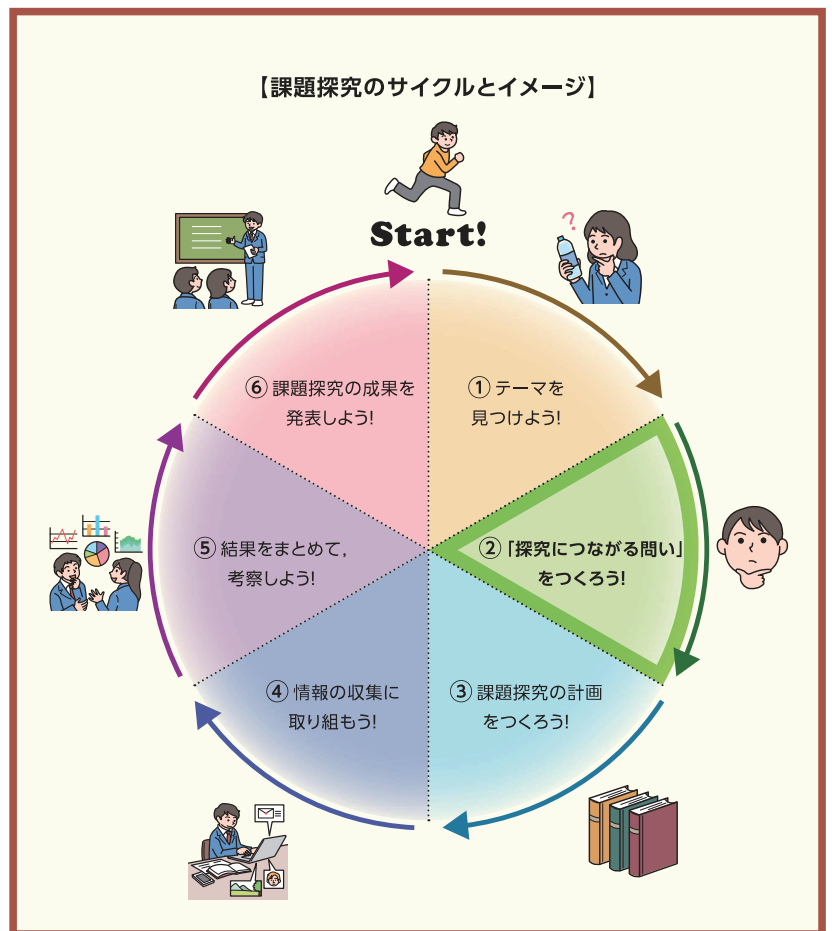
・持続可能な生産・消費を実現するには？

UNIT 4

・みんなが必要な食料を手に入れるには？

UNIT 5

・みんなが暮らしやすい社会をつくるには？



● 各UNITの構成 <「探究につながる問い」の作り方が学べます>

テーマを見つける

- UNIT 扉「社会課題を知る」
世界が抱えている課題の写真で、「どのような課題なのか」を考えます。
- Lesson 1
「社会課題を理解する」
課題の現状を理解します。地図やグラフを通してデータを読む力をつけます。

情報を集める

- Lesson 2 (Part 1～4)
「探究につながる問い」をつくるために必要な知見や情報を得るためのLessonです。自分が興味を持ったPartに取り組み、他教科で既習のことも活かして知識を高めます。

情報を整理する

「探究につながる問い」をつくる

- Lesson 3
集めた情報を整理し、「探究につながる問い」をつくるLessonです。思考ツール・チェックリスト・ルーブリックを活用し、自己評価にも取り組みます。

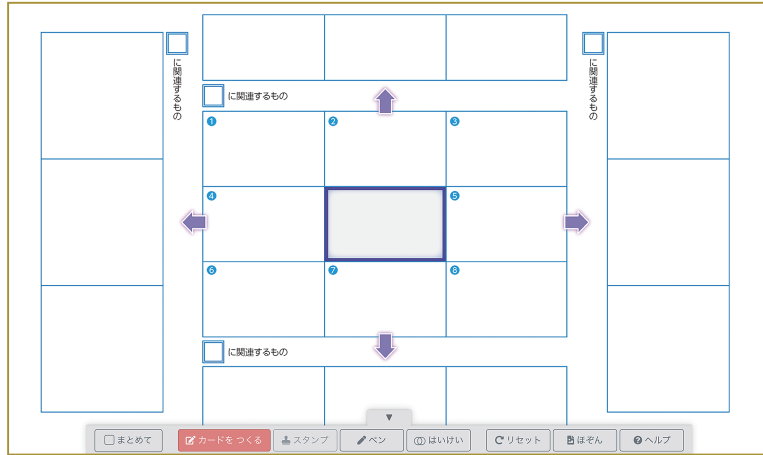
● タブレット活用に「課題探究へのアプローチ 問いづくりトレーニング」デジタルサイトが有効です。

<「NHK for School」関連動画一覧>

紙面から「課題関連動画集」を開くことができます。(無料)

<デジタル思考ツール>

思考ツール(9マスブロック・ベン図等)をタブレット上に呼び出して、書き込むことができます。



● 指導に役立つ「学習指導案」を準備しています。(採用校に PDF ファイル形式で無料提供)

教師用「学習指導案」があるので、初めて指導する先生にとっても安心です。

観点別評価規準も示しています。

さらに、「反転授業」を想定した指導計画も準備しています。

1 単元名 UNIT2 「みんなが衛生的な水を手に入れるには？」

2 UNIT2 Lesson1の目標（評価規準）

知識及び技能	思考力・判断力・表現力等	主体的に学習に取り組む態度
水に関する問題の現状について理解し、みんなが衛生的な	みんなが衛生的な水を手に入れることの実現に向けて、水	みんなが衛生的な水を手に入れることの実現に向けて、主

3 UNIT2 Lesson1の指導計画と評価計画

●評価基準 知識及び技能<知・技> 思考力・判断力・表現力など<思・判・表> 主体的に学習に取り組む態度<主>

時間	○学習活動	◎指導上の留意点 ●評価規準
導入 5分	○UNIT2全体のテーマを確認する。 ○私たちが日常的に手に入れている水が、簡単に手に入らない状況があるこ	◎扉絵(p.33)を見せる。 ◎UNIT2のLesson1~3を通して「探究につながる問い」をつくることを確認す

「課題探究へのアプローチ 問いづくりトレーニング」は「デジタル版」もご用意しています

株式会社 Lentrance 提供のビューアプリ「Lentrance® Reader」(クラウド配信)でご利用いただけます。

CODE	商品名	判型	頁数	色数	本体価格	定価(税込)
46530-9	【書籍購入済】デジタル版 問いづくりトレーニング	—	—	—	273	300
46529-3	【書籍未購入】デジタル版 問いづくりトレーニング	—	—	—	900	990

※【書籍購入済】デジタル版の価格は、書籍を予め、または同時に購入される場合に適用されます。

【書籍未購入】デジタル版を購入された後に書籍を購入されても、【書籍購入済み】デジタル版の価格に変更することはできません。

※この商品は学校採用品のため、生徒・保護者・一般の方には直接販売しておりません。ご購入については、学校の先生にお問い合わせください。

※ご注文の際に ISBN コードをご利用の場合は「ISBN978-4-487-000000-0(商品コード)」としてご利用ください。

【問い合わせ】

本社 〒114-8524 東京都北区堀船 2-17-1

支社・出張所 札幌 011-562-5721 仙台 022-297-2666 東京 03-5390-7467

金沢 076-222-7581 名古屋 052-950-2260 大阪 06-6397-1350

広島 082-568-2577 福岡 092-771-1536 鹿児島 099-213-1770

那覇 098-834-8084

このチラシの内容は予告なく変更することがあります。

A6716

