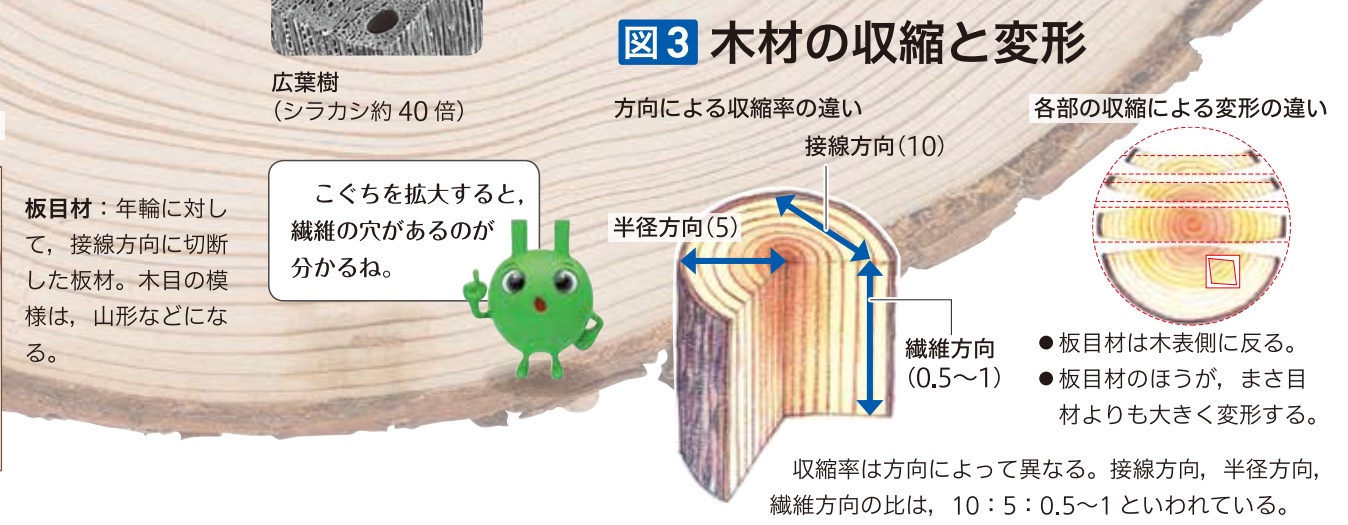
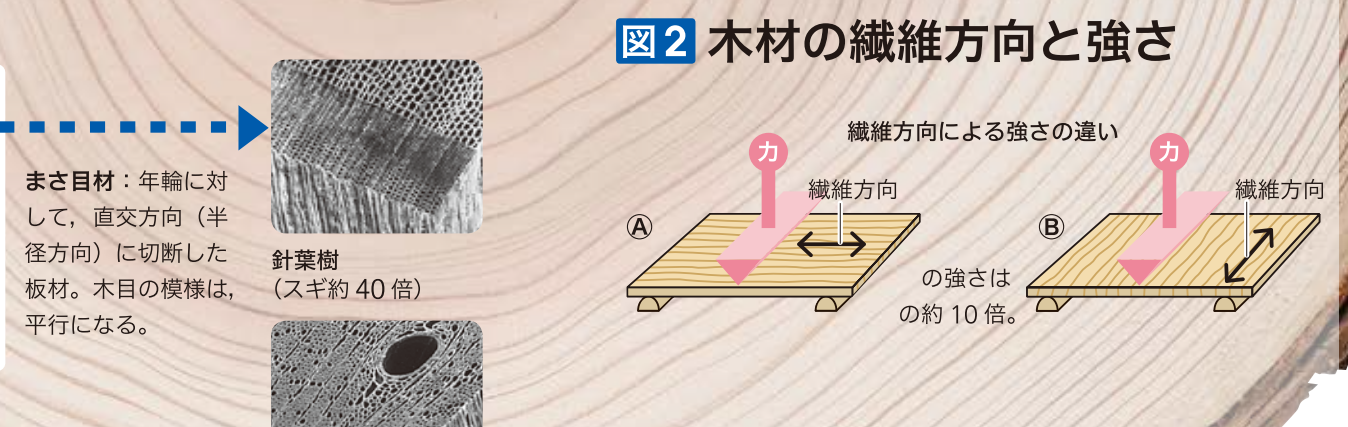
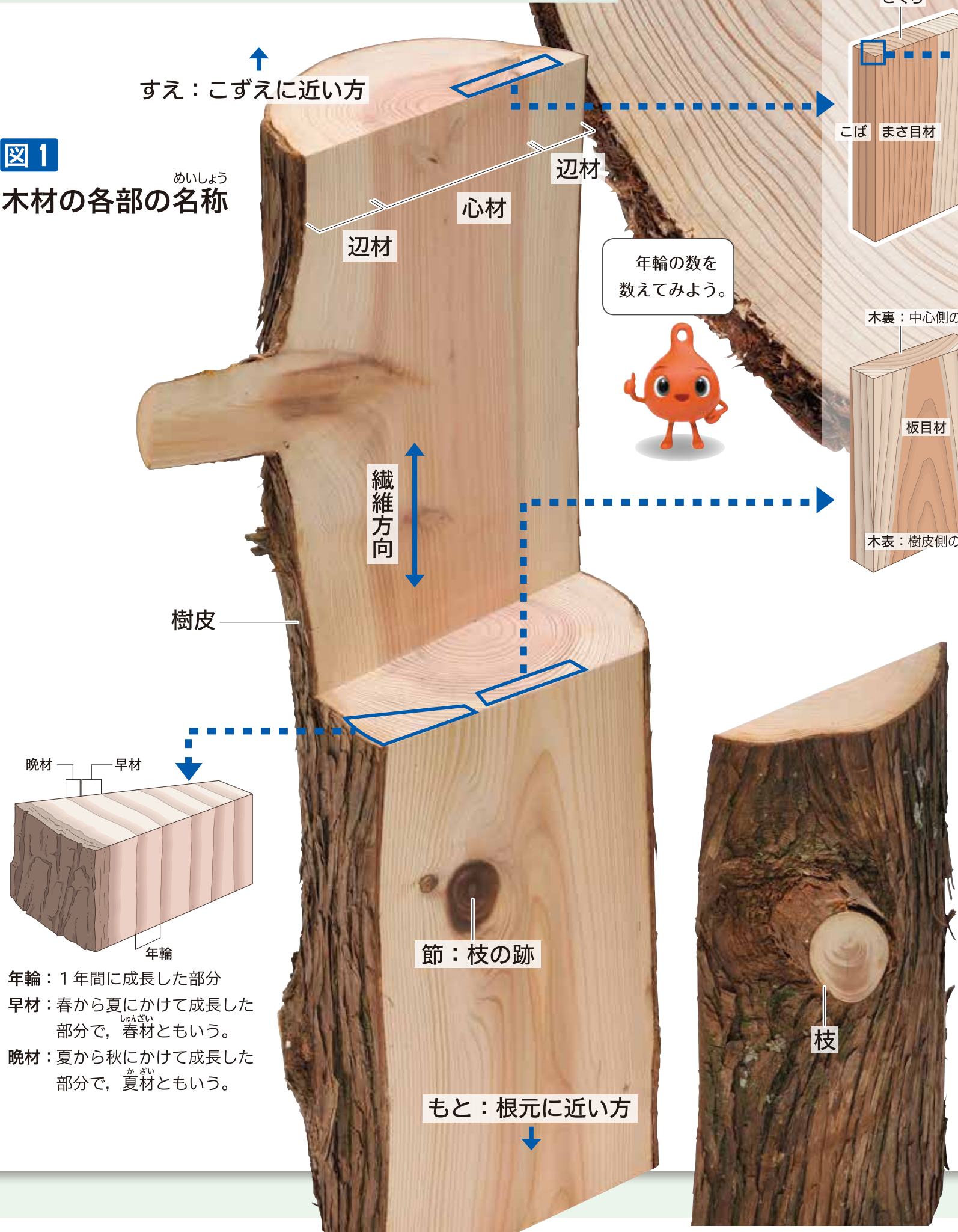


図1 木材の各部の名称



いろいろな木材とその利用例

	針葉樹材			広葉樹材		
	スギ	ヒノキ	アカマツ	キリ	ブナ	シラカシ
特徴	木目が通り、比較的軽く、やわらかい。	木目が通り、特有の香り、光沢がある。腐りにくい。	木目がほぼ通り、強い。樹脂を多く含む。	軽くやわらかい。加工しやすい。	やや重くかたい。蒸気で曲げ加工しやすい。	重くかたい。加工しにくい。
色	薄い～濃い赤褐色	薄い黄～薄い紅色	薄い～濃い赤褐色	灰白色～薄い灰褐色	薄い黄白色～薄い紅色	白色～灰褐色
利用例	建築材、家具材	建築材、家具材	建築材、家具材	家具材、細工物	家具材、合板用材	器具材
	住宅の柱	浴槽	住宅のはり・桁	たんす	成形合板の座椅子	かなな台

『木材工業ハンドブック』1982年より作成