




16 なんじなんぶん

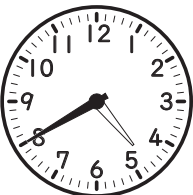
1ねん くみ ばん
なまえ


1 なんじなんぶんですか。 (各10点)

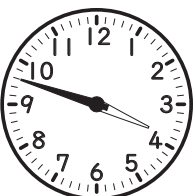
① 

② 

③ 

④ 

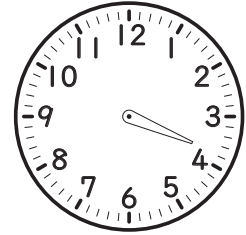
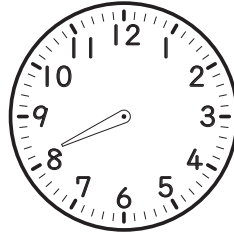
⑤ 

⑥ 

2 ながい はりを かきましょう。

(各10点)

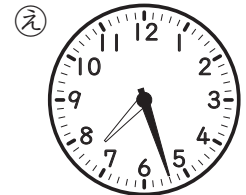
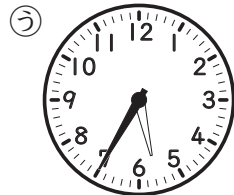
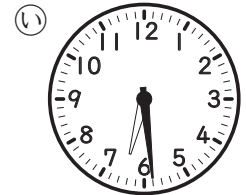
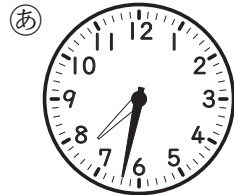
① 8じ10ぶん ② 3じ45ぶん



3 したの とけいを みて

こたえましょう。

(各10点)



① もうすぐ 7じ30ぶんに
なるのは どれですか。

② 7じ30ぶんを すこし
すぎたのは どれですか。

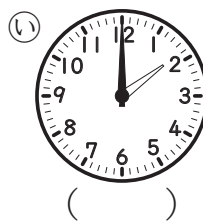
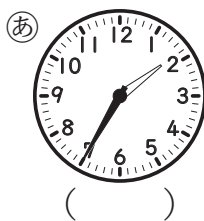
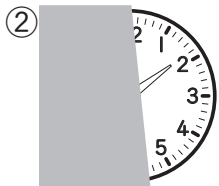
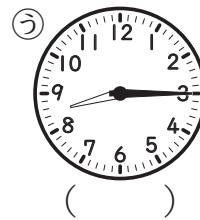
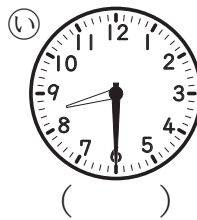
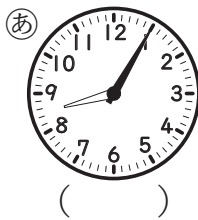
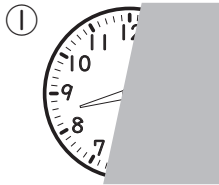
16

なんじなんぷん

いねん くみ ばん

なまえ

1 ①, ②の とけいは, ながい はりが かくれて みえません。
 ながい はりの ばしょが ただしいのは, ②, ④, ⑤の どれですか。
 ただしい ものに ○を つけましょう。



「なんじなんぷん」の がくしゅうを ふりかえりましょう。

1 あてはまる ものに ○を つけましょう。

①すすんで がくしゅうできましたか。

②さいごまで しっかりと がくしゅうできましたか。

2 がくしゅうして おもった ことや もっと がくしゅうしたい ことを かきましょう。