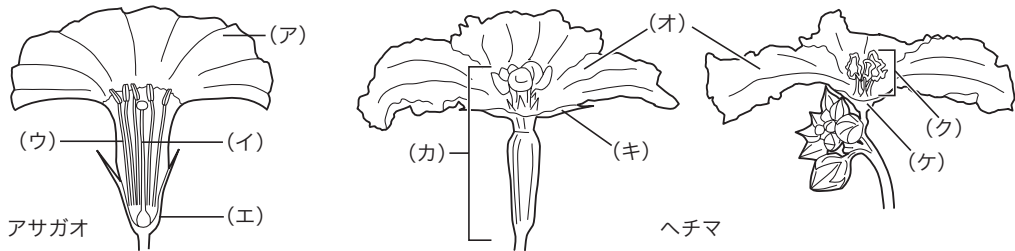


# これまでに学んだこと

## 1年 単元1 植物の世界

### 第1章 花のつくりとはたらき

- 1 下の図は、アサガオの花と、ヘチマの2種類の花の断面を示したものである。(ア)～(ケ)の部分の名称を書きなさい。



- |       |       |
|-------|-------|
| ・ア( ) | ・イ( ) |
| ・ウ( ) | ・エ( ) |
| ・オ( ) | ・カ( ) |
| ・キ( ) | ・ク( ) |
| ・ケ( ) |       |

- 2 ( )に適切な言葉を入れなさい。

- (1) おしべの先から、粉のようなものが出る。これを( )という。
- (2) めしべの先に(1)がつくことを( )といい、その後、めしべのもとの部分が( )になり、中に( )ができる。
- (3) 植物の種子が発芽するためには、( )、( )、  
適切な( )が必要である。

---



---



---



---



---