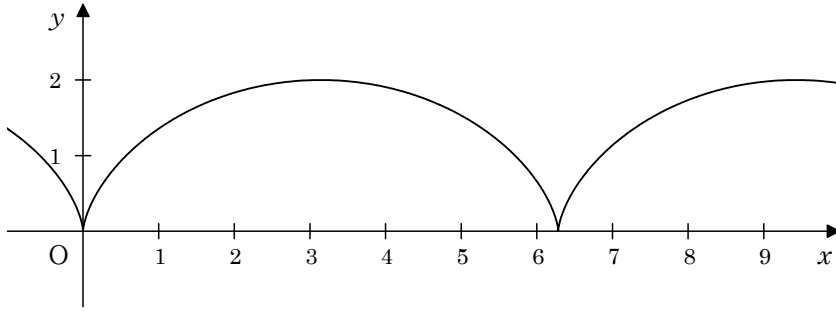


Let's start !!

Tosho 関数・図形エディタ

第3回 サイクロイドをかく

★今回は、媒介変数 $\begin{cases} x(t) = t - \sin t \\ y(t) = 1 - \cos t \end{cases}$ で表されるサイクロイドをかきます★



STEP 1 座標を設定する



xの領域を、-1から10に
yの領域を、-1から3に

座標1の長さを10mmに

目盛りを1に

格子、外枠は
非表示に

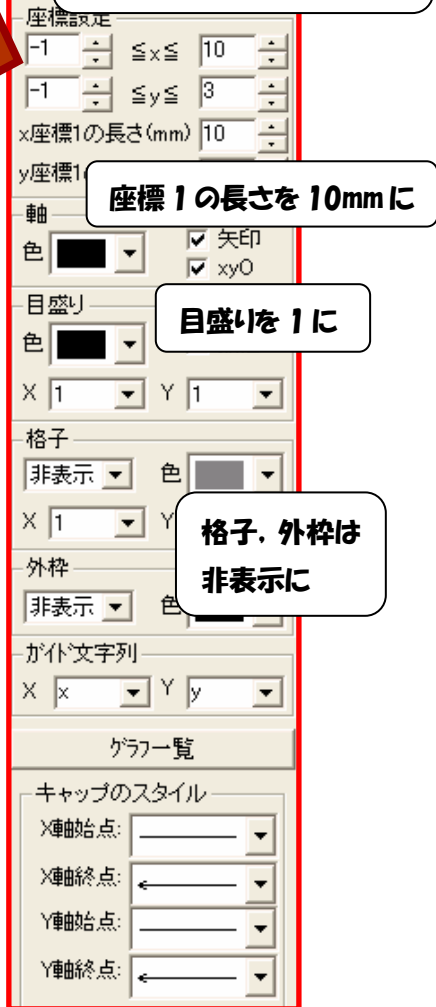
1 をクリック

2 右側に表示された設定内容を変更する。

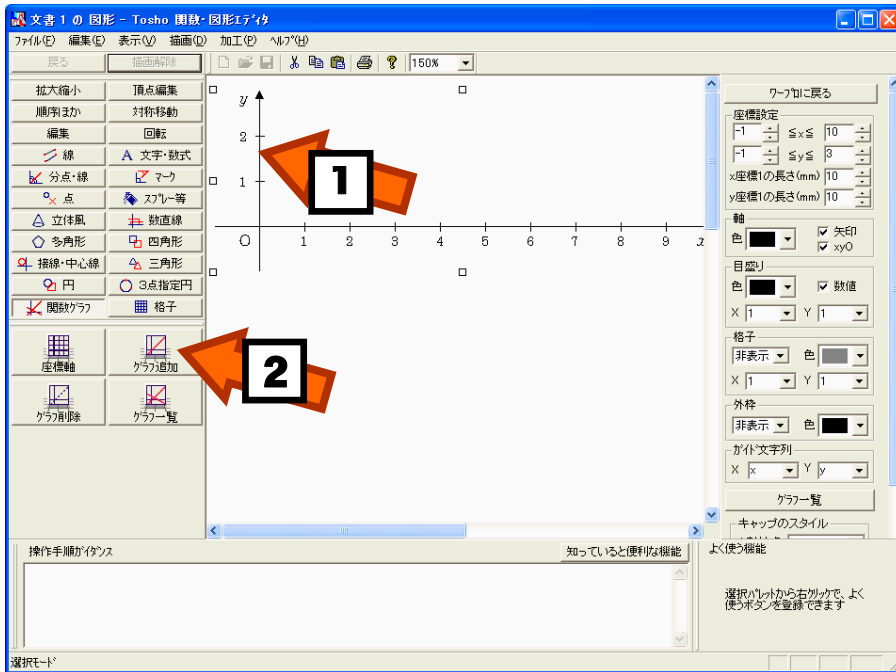
3 パレットの左上をクリックし、座標を表示する。

ワンポイントアドバイス


座標などの設定の変更は、関数表示後でも可能です。

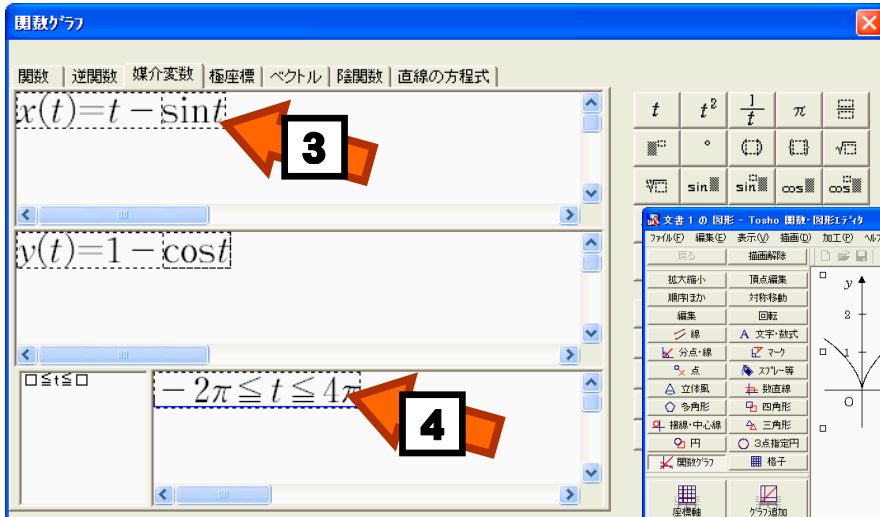


STEP 2 式を入力する



1 グラフの座標軸を選択。

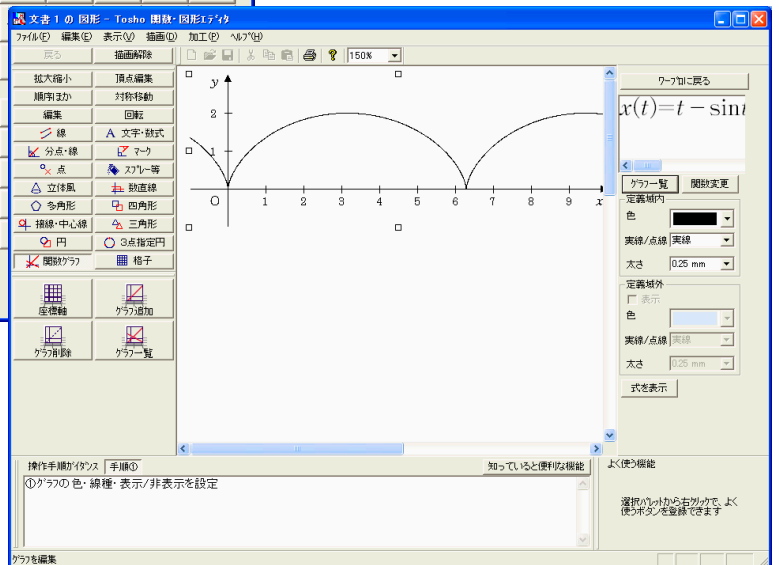
2  をクリックし、**媒介変数** のタブをクリック



3 $x(t)$, $y(t)$ それぞれの関数を入力。

4 サイクロイドが周期関数だと分かるように、 t の変域を変更する。

5  をクリックして完成！



「Tosho 関数・図形エディタ」の体験版ダウンロード、及び製品版のご購入は下記ホームページをご覧ください。

<http://shop.tokyo-shoseki.co.jp/shopap/feature/theme0026/purchase.php>