

「新しい地図帳」と東京書籍の社会科教科書との関連

1 2年度用「新しい社会」に「新しい地図帳」の紙面を掲載しています。

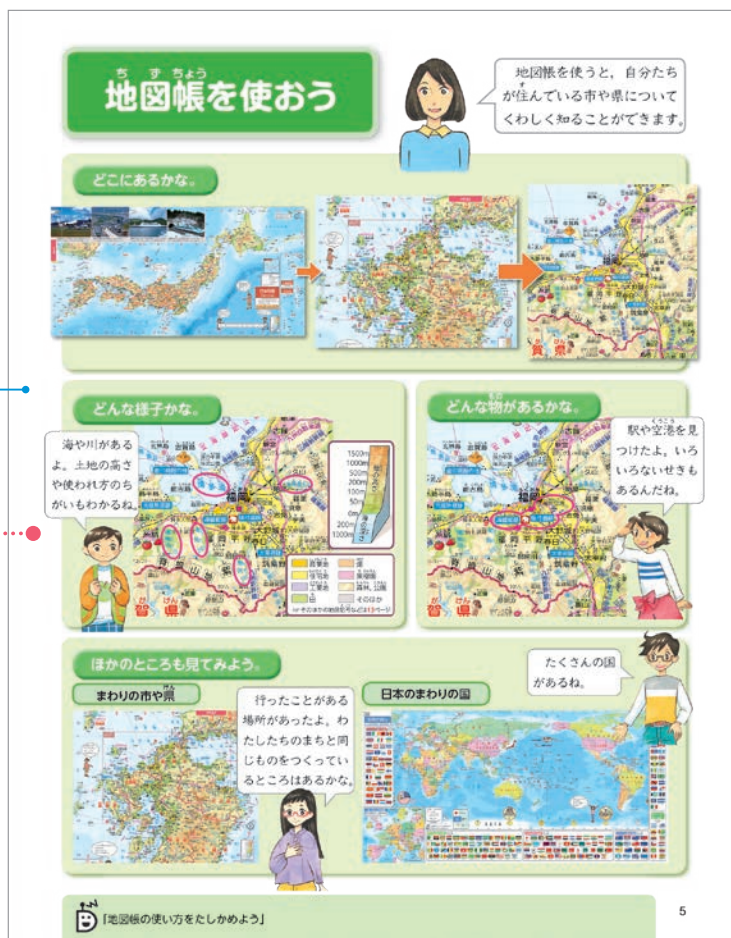
●第3学年から地図帳を使用することをふまえ、東京書籍の教科書「新しい社会」では地図帳・地球儀を活用する場面を積極的に提示しています。3年、4年では地図帳の活用に関する特設ページを設け、「新しい地図帳」の紙面に掲載の地図を用いて地図帳の使い方を説明しています。

新しい社会 3年p.5

新しい地図帳
p.20-22 日本列島
p.23-24 九州地方
p.25-26 福岡県とそのまわり
p.100-102 世界の国々

新しい地図帳
p.50 東北地方
p.100-102 世界の国々

新しい社会 4年p.6-7



※柏市は実際に「新しい地図帳」の46ページカ3に出ています。



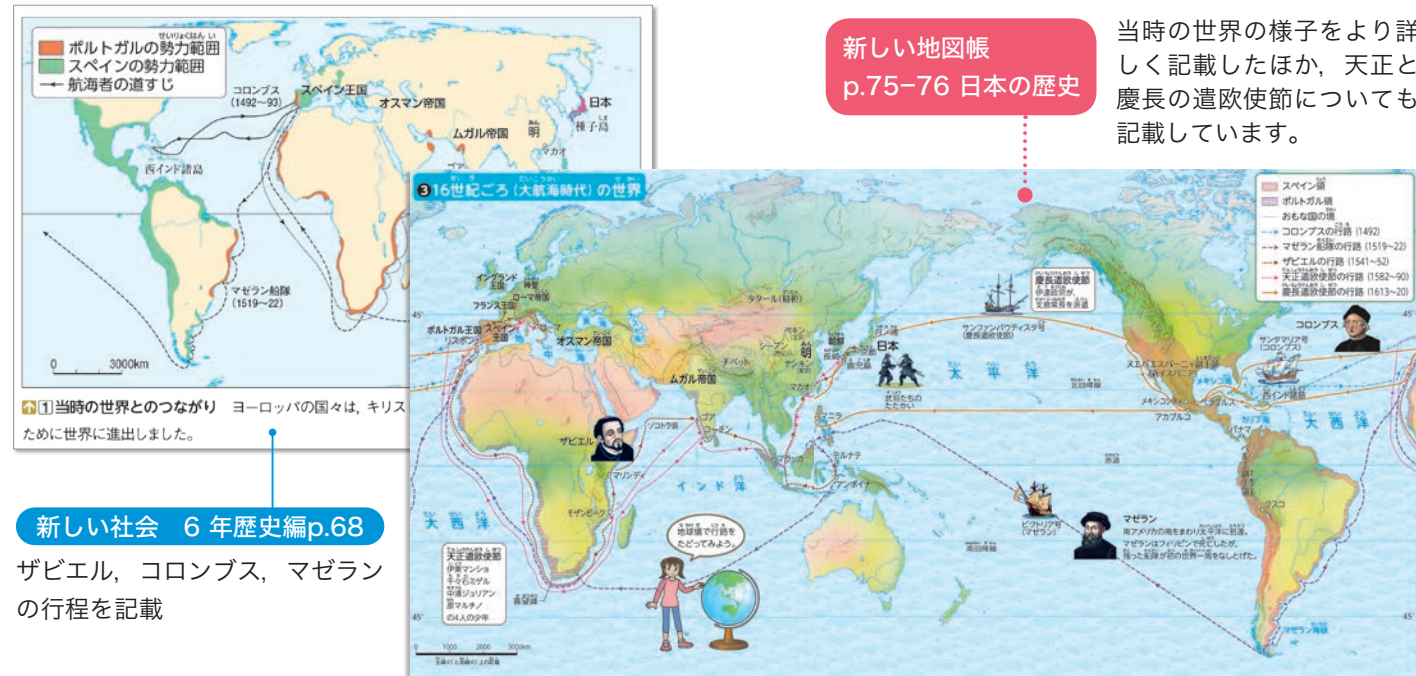
2 教科書の学習を「新しい地図帳」が補完し、発展させます。

●教科書と同じ地図を用いて、より詳しい情報を掲載している例



新しい社会 5年下p.102-103
日本で近年起きた主な自然災害

●教科書と同じテーマで、より詳しい地図を掲載している例



新しい社会 6年歴史編p.68
ザビエル、コロンブス、マゼランの行程を記載

3 教科書に出ている地名等は「新しい地図帳」に載っています。

「新しい社会」に掲載されている地名等は、原則として「新しい地図帳」の一般図に記載しています。

※「新しい地図帳」では、日本のすべての市町村名を地図および索引に掲載しています。

歴史地名

加曾利貝塚 (p.46),
稲荷山古墳 (p.45),
中尊寺, 毛越寺 (p.51),
室町幕跡 (p.35),
朝鮮通信使 (p.28, 42),
シャクシャインの戦い (p.53),
ノルマントン号事件 (p.32) など

一般の地名

飯田市上村下栗地区 (p.42),
長崎造船所 (p.23),
京浜トラックターミナル (p.49),
赤石川 [白神山地] (p.50),
韓国・仏国寺 (p.20),
グランドキャニオン (p.65) など

伝統的工芸品の名

二風谷アットゥシ (p.53),
めがねわく [鯖江市],
高岡銅器, 輪島塗 (p.39) など

※ () は「新しい地図帳」のページです。