

1 地球のすがたを 見てみよう

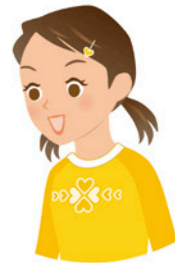


見る方向によ
って、地球のふ
んいきがずいぶ
んちがうね。

↓ ① 陸地が多く見える半球



平野やさ
ばくのある
ところがわ
かるね。白
いところは
なにかな。



地球のすがたを，大陸や大洋の大きさ，位置に注意して調べてみましょう。

下の地球の写真を見ると，ほとんどが海だね。



↓ ② 海洋が多く見える半球



地球全体では海のほうが広いみたいだね。どれくらい広いのかな。

1 地球のすがたを 見てみよう



見る方向によ
って、地球のふ
んいきがずいぶ
んちがうね。

平野やさ
ばくのある
ところがわ
かるね。白
いところは
なにかな。

↓ ① 陸地が多く見える半球



地球のすがたを，大陸や大洋の大きさ，位置に注意して調べてみましょう。

下の地球の写真を見ると，ほとんどが海だね。



↓ ② 海洋が多く見える半球



地球全体では海のほうが広いみたいだね。どれくらい広いのかな。